

Ermittlung von SILVERSTAR Verglasungskennwerten

Versionsinformationen:
 Programm 3.10
 Datenbank 3.30
 Ausgabeformat 3.21

Die nachfolgenden Verglasungskennwerte wurden mit Hilfe des Programmes SILVERSTAR glaCE berechnet.

Projekt:

Firma:

Bearbeiter:

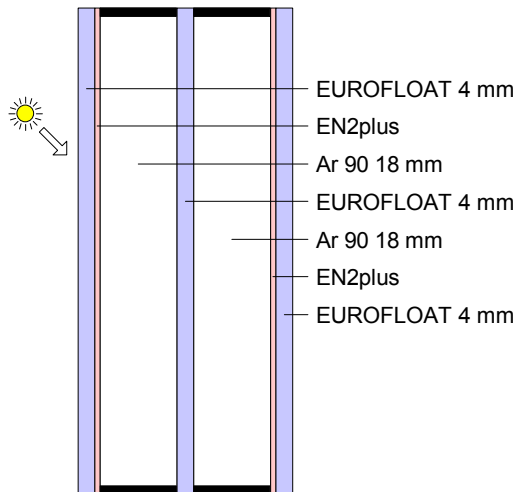
Kunde:

Produkt:

Datum: 07.04.2017


Verglasung:

Neigungswinkel: 90°



Bemerkungen:

Ermittelte Verglasungskennwerte:

| | | | |
|-------------------------------------------------|-------------|-------------|---------------------------------------------------------------------------------------|
| Wärmedurchgangskoeffizient Ug: | 0.528 W/m²K | EN 673:2011 |  |
| Gesamtenergiedurchlassgrad (g-Wert): | 52.57 % | EN 410:2011 | |
| Lichttransmissionsgrad: | 73.67 % | | |
| Lichtreflexionsgrad (außen): | 14.48 % | | |
| Lichtreflexionsgrad (innen): | 14.48 % | | |
| Lichtabsorptionsgrad: | 11.85 % | | |
| Direkter Strahlungstransmissionsgrad: | 44.64 % | | |
| Direkter Strahlungsreflexionsgrad (außen): | 27.61 % | | |
| Direkter Strahlungsabsorptionsgrad: | 27.75 % | | |
| Sekundärer Wärmeabgabegrad nach innen: | 7.93 % | | |
| UV-Transmissionsgrad: | 15.47 % | | |
| UV-Reflexionsgrad: | 19.53 % | | |
| UV-Absorptionsgrad: | 65.01 % | | |
| Allgemeiner Farbwiedergabeindex (Transmission): | 96.12 | | |
| Selektivität (Lichttransmissionsgrad / g-Wert): | 1.401 | | |
| Durchlassfaktor (b-Faktor, g-Wert / 0.87): | 60.42 % | | |
| Durchlassfaktor (b-Faktor, g-Wert / 0.8): | 65.71 % | | |

Die angegebenen Werte sind lediglich Richtwerte und können ohne Ankündigung Änderungen unterliegen.
 Sie stellen keine Garantie für die Leistung der Verglasung dar.
 Die Berechnung erfolgt gemäß den europäischen Normen EN 410:2011 und EN 673:2011.